



Estrategia para la Regeneración del Frente Marítimo de Altea

PLANOS

TOMO III

Catálogo de Buenas Prácticas

Promotor: Ajuntament d'Altea

Autor: PLAYstudio (Vicente Iborra + Iván Capdevila)

C/ Italia 17, 7º izq. 03003, Alicante

965923392 // to@playstudio.es

www.playstudio.es



23/05/2017

Instrucciones de uso

Las BUENAS PRÁCTICAS seleccionadas son referencias para posibles acciones a desarrollar en las ETAPAS 1 y 2 de IMPLEMENTACIÓN de la Estrategia para la Regeneración del Frente Marítimo de Altea.

Todas las acciones estarán vinculadas a un RASGO CARACTERÍSTICO de Altea. Las correspondientes a la Etapa 1 pertenecerán a una o varias CATEGORÍAS, mientras que en la Etapa 2 se distinguirán por su ubicación entre CATALIZADORES y GRAFOS.

		RASGOS CARACTERÍSTICOS				
ETAPA 1		AIRE	AGUA	LUZ	SABOR	SONIDO
CATEGORÍAS	Arte					
	Participación					
	Niños					
	Tecnología					
ETAPA 2		AIRE	AGUA	LUZ	SABOR	SONIDO
TIPOS	Catalizadores					
	Grafos					

Actuaciones temporales

Etapas 1

AIRE

Actuaciones temporales

CUBIC PRISM

Lugar: Texas, EE. UU. 2013

Autor/a: Akane Moriyama

Categoría: **Arte**

akanemoriyama.com/works/CubicPrism/info/index.html

Elemento artístico suspendido entre edificios que reacciona con los factores ambientales como el viento y la lluvia, creando diferentes efectos según el punto de vista a través de las telas semitransparentes de colores.



LET'S STICK TOGETHER

Lugar: Rotterdam, Holanda. 2006

Autor/a: Studio Vollaerszwart

Categoría: **Arte Niños**

vollaerszwart.com/lets-stick-together

Un virus de 50.000 etiquetas fluorescentes rosadas contaminó los edificios, las calles, los objetos y la gente de la Witte de Withstraat, provocando un intenso efecto óptico y una experiencia visual fantástica.



UMBRELLA ART INSTALLATION

Lugar: Varios. 2012

Autor/a: Ivo Tavares Studio

Categoría: **Arte**

blog.gessato.com/2012/08/02/umbrella-installation

Coloridos paraguas suspendidos a lo largo de la calle crean nuevas sensaciones en su recorrido además de tamizar la luz en días de sol y proteger del agua en días de lluvia.



Etapa 1

AGUA

Actuaciones temporales

GIANT WATER SLIDE

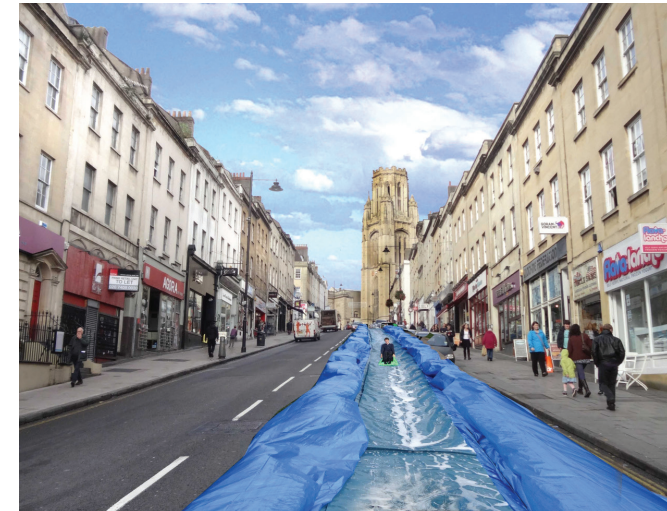
Lugar: Bristol, Reino Unido. 2014

Autor/a: Luke Jerram

Categoría: **Participación Niños**

lukejerram.com/urban_slide

Instalación en el centro de la ciudad para desplazarse de una parte a otra de manera alternativa y divertida, disfrutando otras cualidades del espacio urbano.



LET IT SNOW

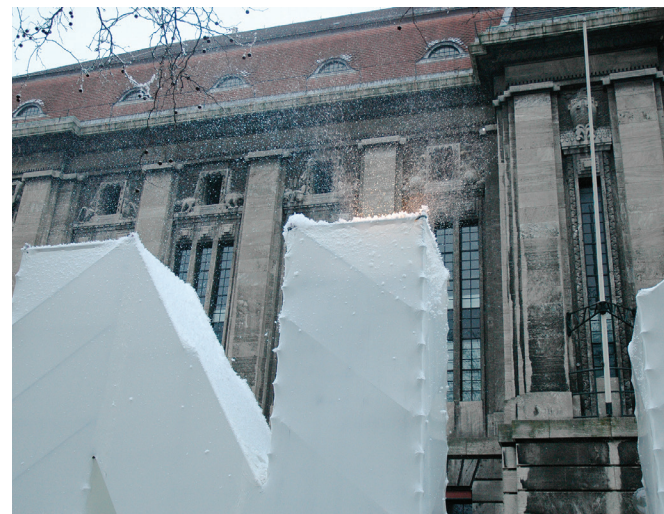
Lugar: Rotterdam, Holanda. 2007

Autor/a: Studio Vollaerszwart

Categoría: **Arte Niños**

vollaerszwart.com/snow

Esta escultura de invierno permite lanzar bolas de nieve en el corazón de Rotterdam. La nieve es impulsada por una máquina enorme que forma las letras "SNOW" mientras se escuchan 20 variaciones distintas de la canción "Let it snow!".



LONG TIME NO SEA

Lugar: Middelharnis, Holanda. 2010

Autor/a: Studio Vollaerszwart

Categoría: **Arte**

vollaerszwart.com/long-time-no-sea

29 persianas de garaje transformadas con paisajes marinos. Las imágenes se combinan con la arquitectura circundante, otorgando a los residentes locales una sensación de estar paseando por la playa.



Etapa 1

LUZ

Actuaciones temporales

ARCHIPIELAGO CINEMA

Lugar: Ko Kudu Noi, Tailandia. 2012

Autor/a: Ole Scheeren

Categoría: **Participación**

buro-os.com/archipelago-cinema-a-floating-auditorium

Cine flotante inmerso en un dramático contexto de grandes rocas que emergen del océano, obteniendo una experiencia sensorial única donde convergen la naturaleza y las narrativas cinematográficas.



CINEMA USERA

Lugar: Usera, España. 2015

Autor/a: TodoPorLaPraxis y WeDiseñamos

Categoría: **Participación** **Niños**

todoporlapraxis.es/?p=2693

Articulación de un proceso de co-gestión para generar un dispositivo que amplifique y dé soporte a los agentes culturales que desarrollan su actividad en la ciudad.



COLONIA LAS AMÉRICAS

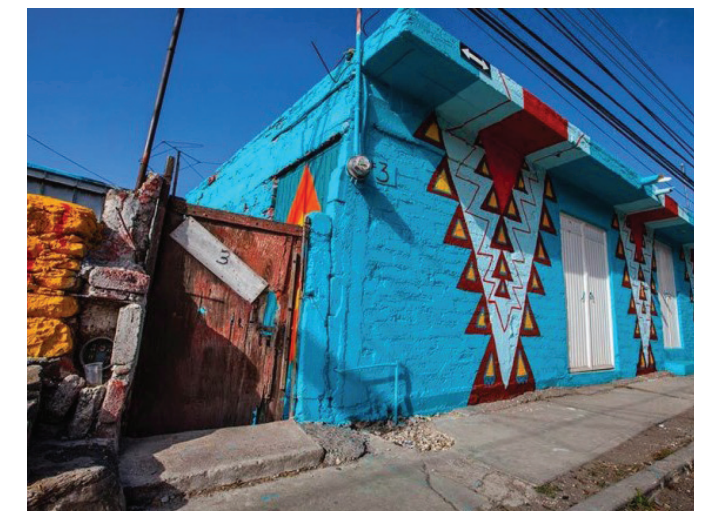
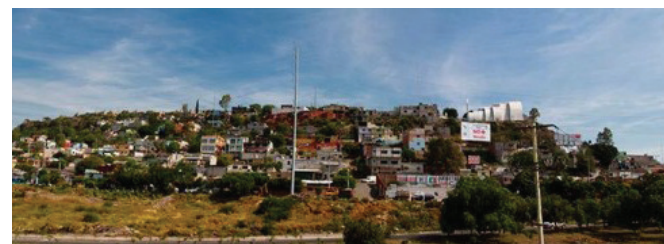
Lugar: Querétaro, México. 2014

Autor/a: Boa Mistura

Categoría: **Arte** **Participación** **Niños**

boamistura.com/las-americas-queretaro.html

El proyecto pretende hacer una intervención paisajística que refuerce el concepto de identidad a través de la cultura autóctona Otomí, siendo la ciudadanía co-autora de la obra.



Etapa 1

LUZ

Actuaciones temporales

ENT. FUTUROS GEN. FUTURAS

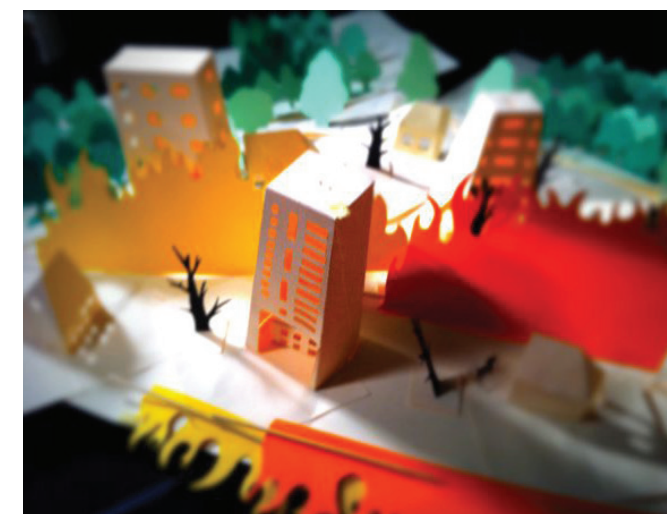
Lugar: Alicante, España. 2010-2011

Autor/a: PLAYstudio

Categoría: **Participación** **Niños** **Tecnología**

vimeo.com/23573620

Taller en el que niños, estudiantes y expertos reflexionan sobre las ciudades del futuro. Los escolares de primaria entran en contacto con nuevas tecnologías por la mediación de expertos en la materia.



LIGHT MASONRY

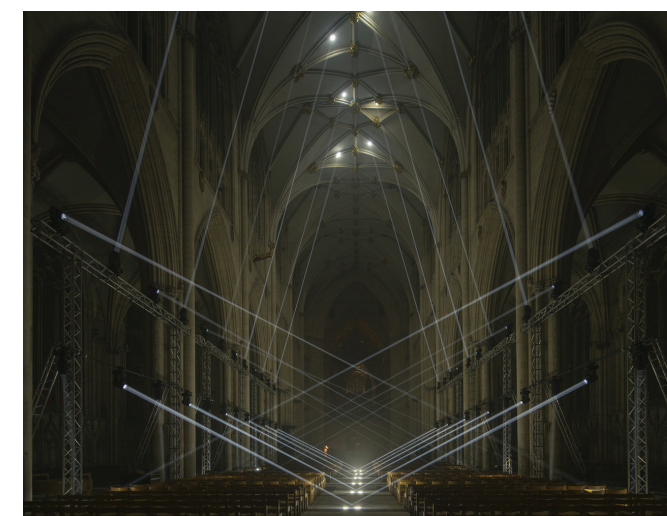
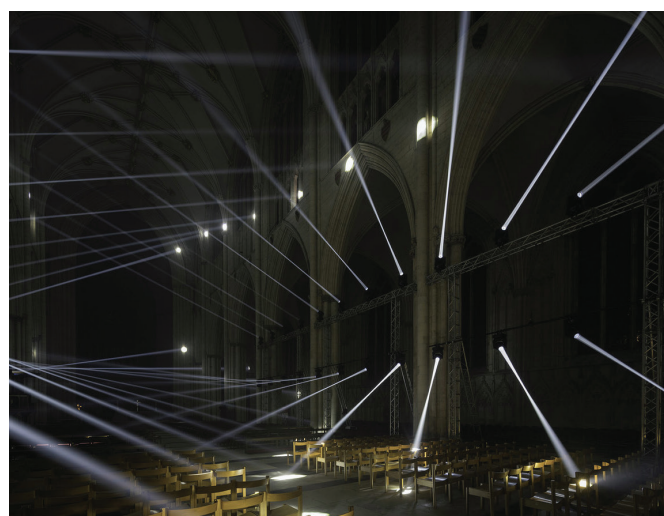
Lugar: York, Reino Unido. 2016

Autor/a: Jason Bruges

Categoría: **Arte** **Tecnología**

jasonbruges.com/art/light-masonry

Instalación en la catedral de York que invita a los visitantes a explorar y descubrir la arquitectura y la ciudad a través de la luz en todas sus formas.



LODZ

Lugar: Lodz, Polonia. 2016

Autor/a: Varios

Categoría: **Arte** **Tecnología**

en.lmf2016.lmf.com.pl

Un evento artístico único en el que cada año convierte la ciudad de Lodz en un espectáculo mágico de luces y proyecciones de colores, promoviendo el potencial cultural y creativo de la ciudad.



Etapas 1

LUZ

Actuaciones temporales

LUMIERE FESTIVAL

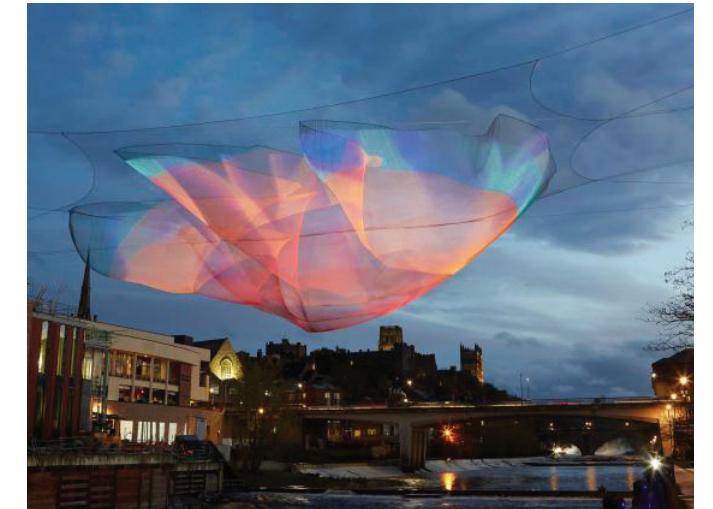
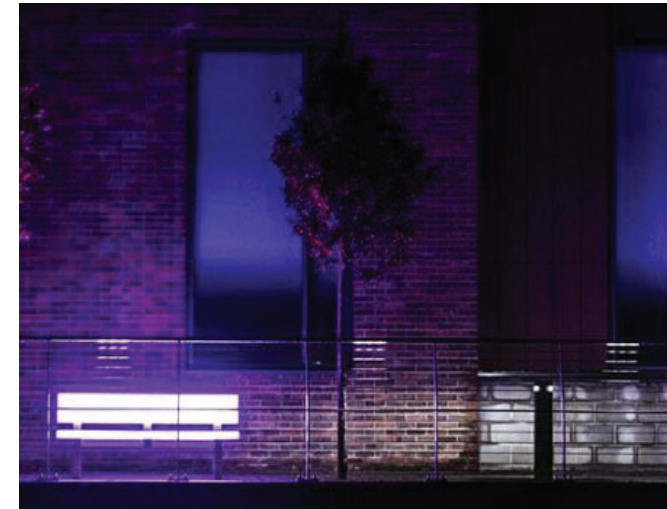
Lugar: Durham, Reino Unido. 2009

Autor/a: Varios

Categoría: **Arte** **Tecnología**

lumiere-festival.com

Un festival de luces y colores inundan Durham y Londres cada año, transformando el paisaje urbano de manera espectacular con las obras de grandes artistas internacionales.



OIKIA PITTAKI

Lugar: Atenas, Grecia. 2012

Autor/a: Before Light, Imagine the City

Categoría: **Arte** **Participación**

beforelight.gr

Instalación urbana a partir de 150 lámparas donadas por los vecinos, aportando una nueva identidad y un ambiente más acogedor, agradable e inclusivo a una calle que sufría un proceso gradual de decadencia en los últimos años.



URBAN CINEMATHEQUE

Lugar: Varios. 2016

Autor/a: UPV, Light Work

Categoría: **Arte**

urbanvideoproject.com/artists/urban-cinematheque-2016-star-wars-the-force-awakens

Cines en el espacio público para ver películas, documentales y exposiciones de artistas locales, reforzando el sentimiento de comunidad. Grandes paños ciegos de edificios emblemáticos se utilizan como pantallas.



Etapa 1

SABOR

Actuaciones temporales

FOOD SESSIONS

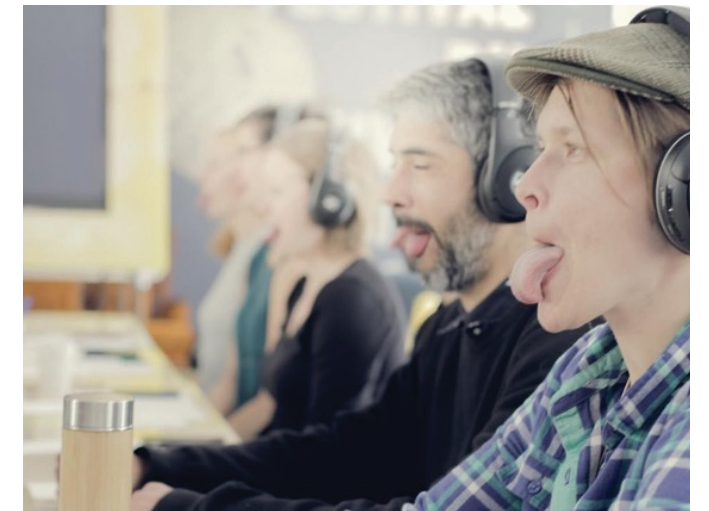
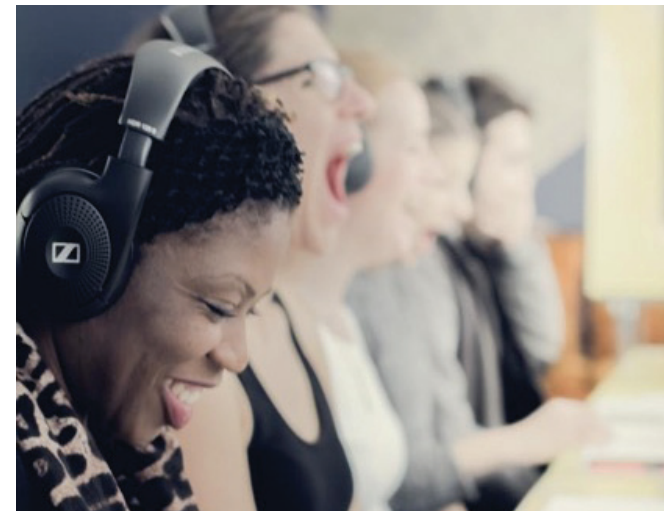
Lugar: Varios. 2010-2016

Autor/a: Daily tous les jours

Categoría: **Participación**

dailytouslesjours.com/blog/2015/10/29/in-the-mouth-eat-with-your-heart

La comida es más que sabor; es cultura, memoria, identidad. Los participantes exploran formas de comer con todos los sentidos, abriendo su imaginación, invitando a sus recuerdos, compartiendo su cultura.



GARTEN AT BIKINI

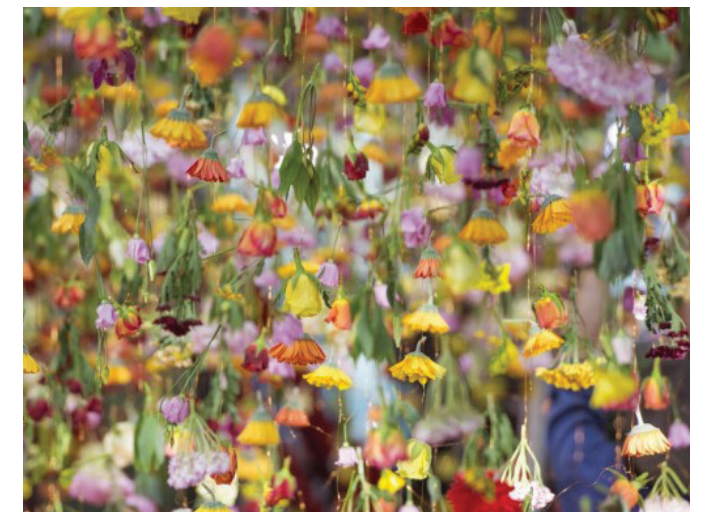
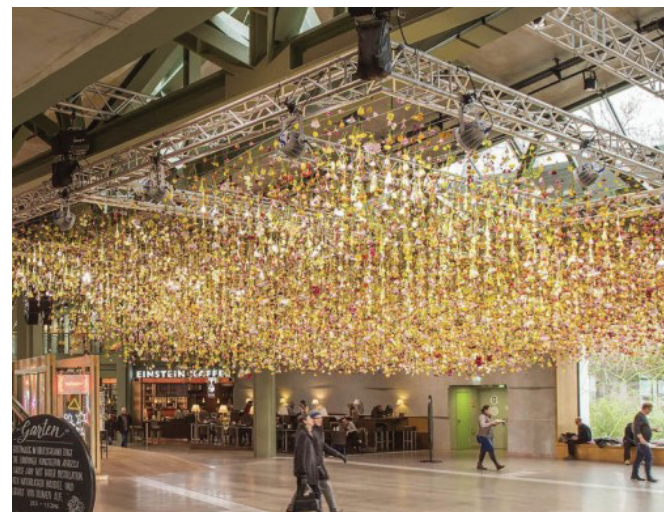
Lugar: Berlin, Alemania. 2016

Autor/a: Rebecca Louise

Categoría: **Arte**

rebeccalouiselaw.com/artworks/garten-2

30.000 flores reales suspendidas de una estructura auxiliar construyen un jardín que parece flotar en el aire.



LE GRANDE CANTINE

Lugar: París, Francia. 2012

Autor/a: Talking Things, JB Hardoin

Categoría: **Participación**

jbhardoin.com

Mobiliario urbano contemporáneo que promueve la interacción entre residentes, trabajadores y visitantes creando espacios para charlar, comer o relajarse.



Etapa 1

SABOR

Actuaciones temporales

DESAYUNO CON VIANDANTES

Lugar: Valencia, España. 2008
Autor/a: Varios (originalmente Friedema)
Categoría: **Participación**
desayunoconviandantes.blogspot.co.uk

Un sábado al mes se celebran en las calles de Valencia desayunos compartidos, en los que sólo hace falta llevar la taza, la silla y lo que quieras compartir. Una atractiva manera de activar la ciudad social y culturalmente.



PUBLIC OFFICE

Lugar: Cape Town, Sudáfrica. 2012
Autor/a: Studio Shelf
Categoría: **Participación**
creativecapetown.com/holding-public-office

Un día al mes, se sitúa un negocio en el espacio público para conectar e interactuar tanto con la ciudadanía como con la atmósfera urbana.



TRUCK FARM

Lugar: Nueva York, EE. UU. 2009
Autor/a: Ian Cheney
Categoría: **Participación**
truckfarm.org

Mini granja móvil con la intención de llevar la agricultura urbana a todos los rincones de la ciudad de manera didáctica, promoviendo la comida sana, la agricultura local y reforzando la idea de comunidad.



Etapa 1

SABOR

VILLENA OBSERVERS

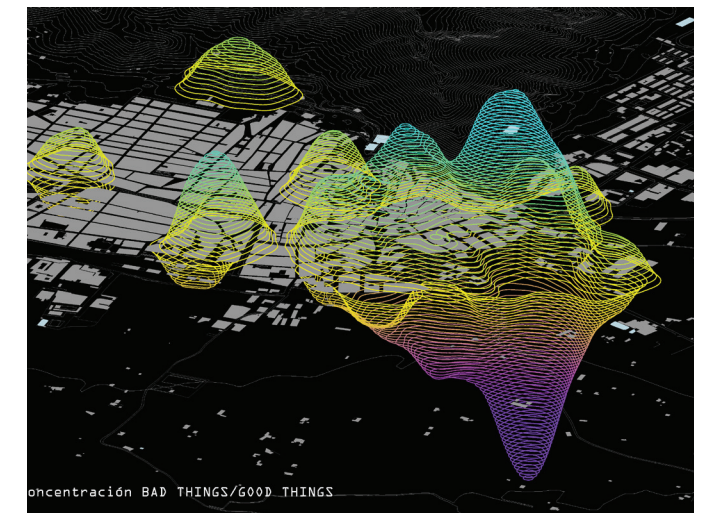
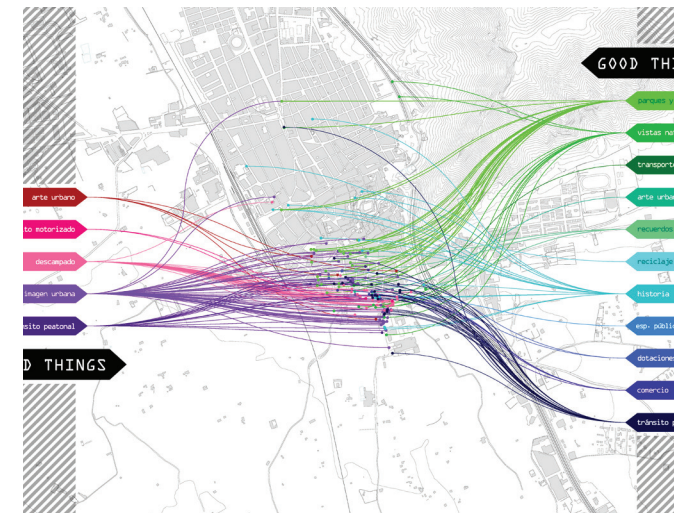
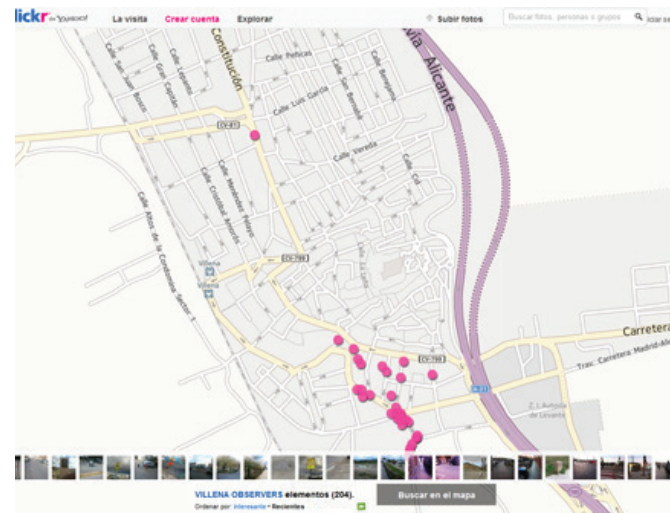
Lugar: Alicante, España. 2012-2013

Autor/a: PLAYstudio

Categoría: **Participación** **Tecnología**

morethangreen.es/villena-observers-taller-para-la-visualizacion-del-paisaje

Acción que permite mostrar las preferencias de los usuarios, vecinos y visitantes respecto a aspectos específicos de una localidad, en este caso el camino a la escuela, y visualizar los resultados on-line.



Actuaciones temporales

Etapa 1

SONIDO

Actuaciones temporales

GIANT SING ALONG

Lugar: Minnesota, EE. UU. 2014

Autor/a: Daily tous les jours

Categoría: **Participación Niños**

dailytouslesjours.com/project/giant-sing-along

Un campo de micrófonos para reunir a todos y cantar juntos. La instalación es una invitación abierta a participantes para cantar con sus corazones, estilo karaoke, celebrando la magia de cantar juntos.



INFLATABLE SPEAKER

Lugar: Lausanne, Suiza. 2014

Autor/a: Marco Barotti

Categoría: **Arte Tecnología**

marcobarotti.com/inflatable-speaker

Se trata de unas burbujas hinchables sobre los árboles que canalizan el sonido del ambiente y lo amplifican, mostrando distintas expresiones de éste.



MACHINE A TURLUTE

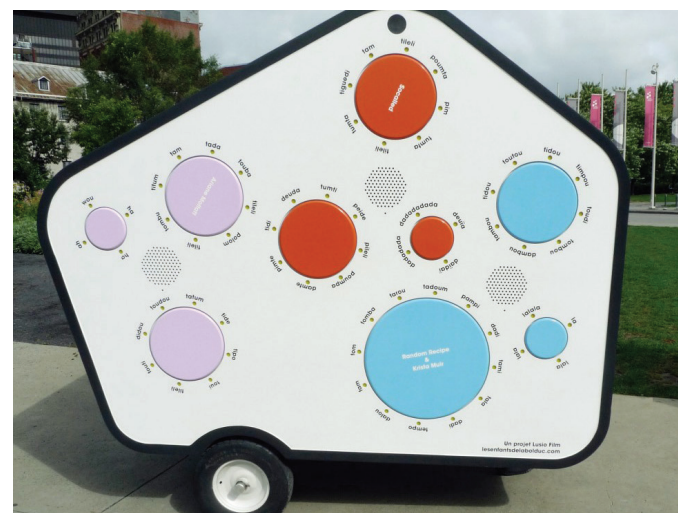
Lugar: Quebec, Canadá. 2011

Autor/a: Daily tous les jours

Categoría: **Participación Niños**

dailytouslesjours.com/project/machine-a-turlute

Una unidad musical móvil que permite al público en general aprender un estilo tradicional de canto folklórico y componer colectivamente piezas musicales únicas.



Etapa 1

SONIDO

Actuaciones temporales

PIANO STAIRS

Lugar: Estocolmo, Suecia. 2009

Autor/a: DDB + Volkswagen

Categoría: **Arte Participación Niños**

thefuntheory.com/piano-staircase

¿Cómo podríamos hacer más divertidas unas escaleras y promover su uso frente a escaleras mecánicas? Haciendo que la escalera actúe como un teclado de piano y que cada escalón sea una tecla con una nota asociada.



SOUND CAPSULE

Lugar: Montreal, Canadá. 2010

Autor/a: Daily tous les jours

Categoría: **Arte Niños**

dailytouslesjours.com/project/sound-capsule

Un pequeño y tranquilo lugar para disfrutar de unos instantes de paz en medio de la bulliciosa ciudad.



Etapa 1

OTRAS

Actuaciones temporales

BLUE TREES

Lugar: Varios. 2012

Autor/a: Konstantin Dimopoulos

Categoría: **Arte Participación**

kondimopoulos.com/the-blue-trees

Pintados con pigmento ecológico, se trata de una acción de arte social que reflexiona sobre la espiritualidad de los árboles como pulmones del planeta, llamando la atención mediante una transformación surrealista y mágica.



CÁCERES CREA CÁCERES

Lugar: Cáceres, España. 2008

Autor/a: PKMN

Categoría: **Participación**

eeestudio.es/#caceres.html

enormestudio.es/caceres

Esta iniciativa pretende vincular a la ciudadanía con su ciudad, poniendo en valor su identidad y reactivando su casco antiguo. Los vecinos se convierten en actores y constructores reales de su ciudad.



Etapa 2

Actuaciones permanentes

Etapa 2

AIRE

Actuaciones permanentes

SWING TIME

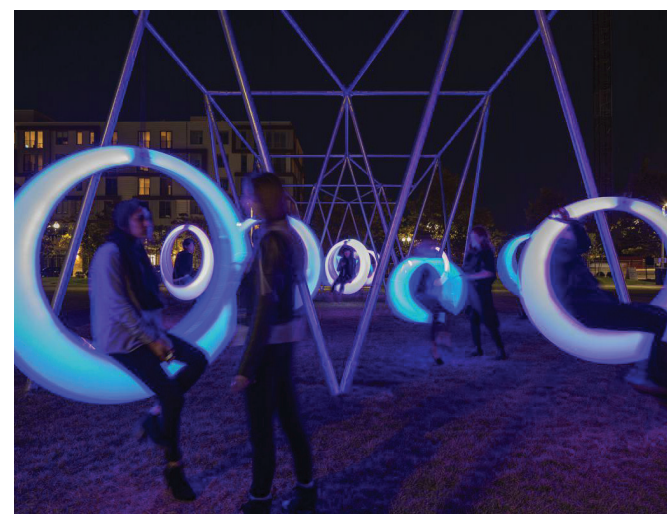
Lugar: Boston, EE. UU. 2014

Autor/a: Höweler + Yoon

Tipo: **Catalizador**

howeleryoon.com/projects/swing-time

Espacio de juego interactivo compuesto por veinte columpios de luz en forma de anillo que crean nuevas cualidades sensoriales a la hora de disfrutarlos.



VAER I VEJRET

Lugar: Charlotten, Dinamarca. 2016

Autor/a: Olafur Eliasson

Tipo: **Catalizador**

olafureliasson.net/archive/artwork/WEK109433/vaer-i-vejret#slideshow

Una veleta en la cubierta del museo registra la dirección del viento e informa la manera en que el anillo colocado en el parque emite ráfagas de niebla. Elementos invisibles como el aire y el viento que nos rodean se hacen explícitos.



WIND TO LIGHT

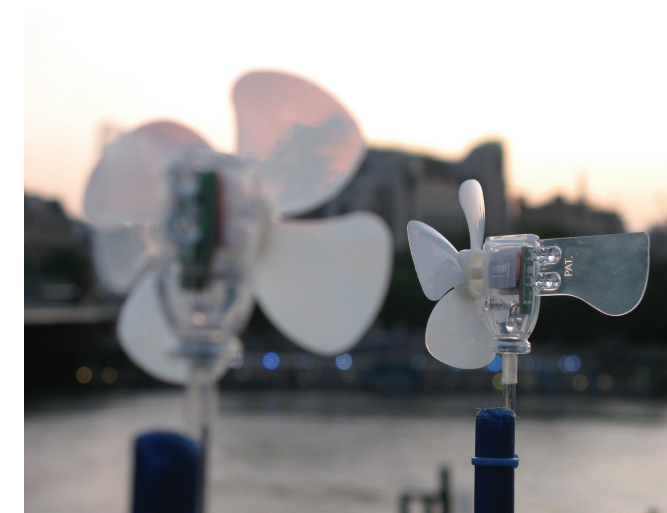
Lugar: Londres, Reino Unido. 2007

Autor/a: Jason Bruges

Tipo: **Catalizador**

jasonbruges.com/wind-to-light

Molinillos que emiten luz con el movimiento provocado por el viento e inspiran a la ciudadanía a pensar creativa, sostenible y ecológicamente sobre el espacio que habitamos.



Etapas 2

AIRE

Actuaciones permanentes

YELLOW FOG

Lugar: Viena, Austria. 2008

Autor/a: Olafur Eliasson

Tipo: **Grafo**

olafureliasson.net/archive/artwork/WEK101535/yellow-fog#slideshow

Máquinas de niebla e iluminación amarilla se instalan bajo la rejilla del suelo, creando un efecto misterioso sobre la fachada del edificio que invita a pensar en la relación entre el medio natural y el medio construido.



Etapas 2

AGUA

Actuaciones permanentes

CLOUD ARBOR

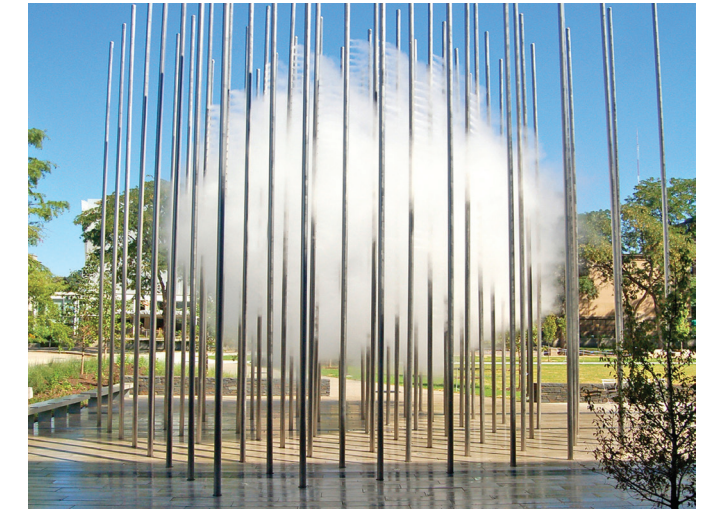
Lugar: Pittsburgh, EE. UU. 2012

Autor/a: Ned Kahn

Tipo: **Catalizador**

nedkahn.com/portfolio/cloud-arbor

Una esfera de niebla aparece y desaparece cada pocos minutos dentro de un bosque de postes de acero inoxidable.



DIGITAL WATER CURTAIN

Lugar: Seoul, Corea del Sur. 2013

Autor/a: Lumiartecnia Internacional

Tipo: **Catalizador**

lumiartecnia.com/es/digital-water-curtain-as-21st-century-urban-furniture

Cortina de agua digital interactiva en la que se puede intervenir a través de internet y enviar información para expresar ideas, comentarios, etc.



FLEXIBLE LANDSCAPE

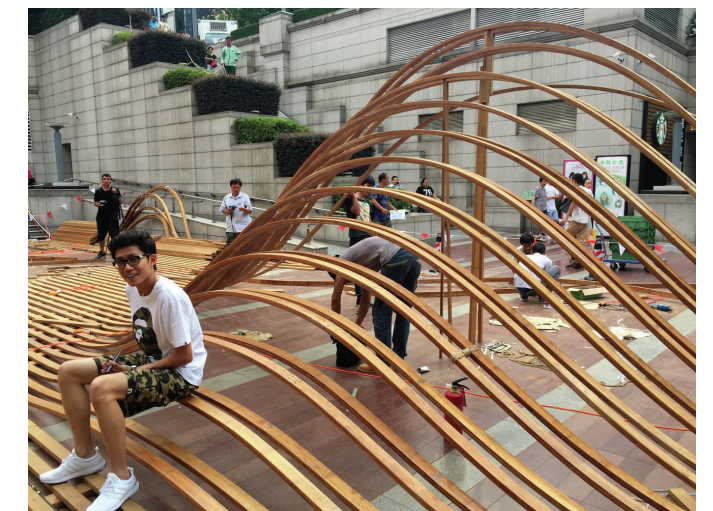
Lugar: Shanghai, China. 2015

Autor/a: GOA Architects

Tipo: **Catalizador**

archdaily.com/775968/flexible-landscape-go-a-architects

Instalación artística entendida como un conjunto de paisaje abierto que se aprecia como un bonsai en la ciudad. Las dos crestas con forma de arco responden a la salida del metro lleno de gente.



Etapa 2

AGUA

Actuaciones permanentes

FOG ASSEMBLY

Lugar: Versalles, Francia. 2016

Autor/a: Olafur Eliasson

Tipo: **Grafo**

olafureliasson.net/archive/artwork/WEK110139/fog-assembly#slideshow

Nube difusa suspendida sobre la hierba que cambia su apariencia de acuerdo a las cualidades de sol y viento, disolviendo los límites y los contornos de los objetos con que se encuentra.



GOERLITZ MARIEN SQUARE

Lugar: Görlitz, Alemania. 2002

Autor/a: Rehwaldt Landscape Architects

Tipo: **Catalizador**

landezine.com/index.php/2009/12/goerlitz-marien-square

Plaza que pone en valor el contexto del lugar para potenciar nuevas actividades, teniendo como foco principal una moderna adaptación de la fuente central al foso histórico de la plaza.



WATERFALL

Lugar: Versalles, Francia. 2016

Autor/a: Olafur Eliasson

Tipo: **Catalizador**

nedkahn.com/portfolio/cloud-arbor

Una alta y estrecha cascada marca un hito dentro del eje central de los Jardines de Versalles. El agua resalta la presencia de las fuerzas naturales más potentes en el contexto del jardín.



Etapas 2

AGUA

WATER MIRROR

Lugar: Burdeos, Francia. 2009

Autor/a: Michel Corajoud

Tipo: **Catalizador**

corajoudmichel.nerim.net

Un espejo de agua ofrece un lugar de encuentro en la ciudad donde refrescarse y divertirse, estableciendo a su vez una relación inteligente con su contexto histórico.



Actuaciones permanentes

Etapa 2

LUZ

Actuaciones permanentes

LÁMPARAS EN CARTIER AVENUE

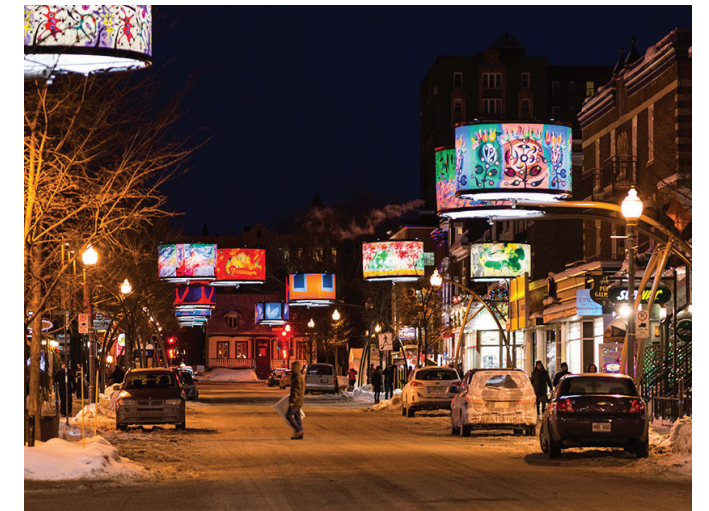
Lugar: Quebec, Canadá. 2015

Autor/a: Alfred Pellan, Fernand Leduc

Tipo: **Grafo**

lightemotion.ca/project/quebec-winter-capital-destination-avenue-cartier

Lámparas gigantes decoradas con obras de arte ponen en valor la identidad local del barrio y estimulan el turismo.



MIRROR MIRROR

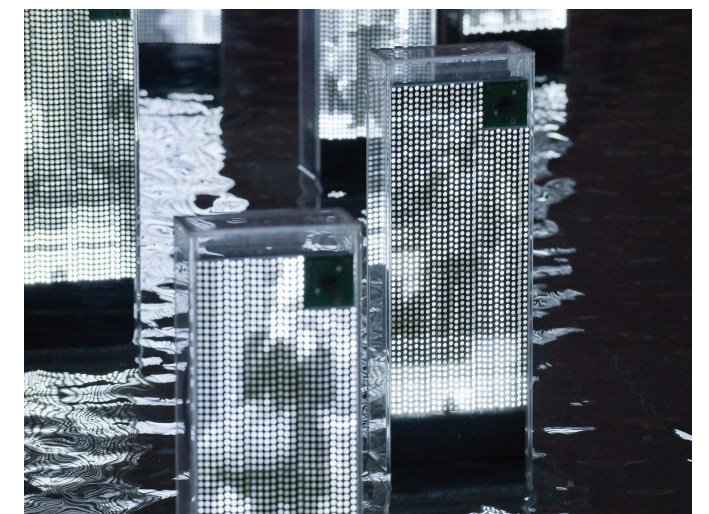
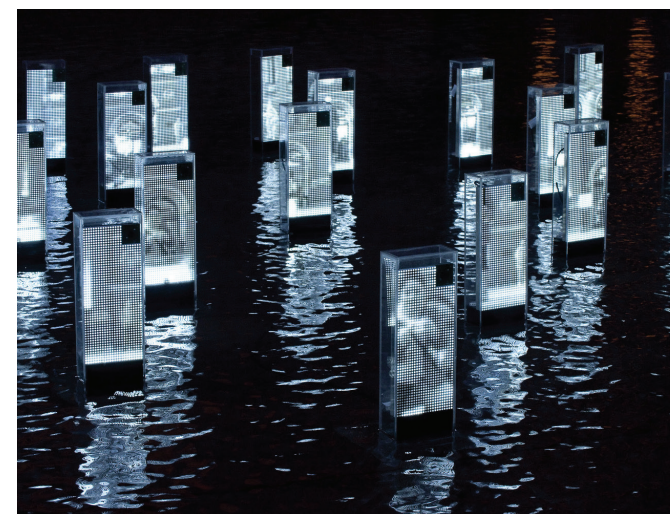
Lugar: Londres, Reino Unido. 2009

Autor/a: Jason Bruges Studio

Tipo: **Catalizador**

jasonbruges.com/mirro-mirror

Espejos digitales en el Victoria and Albert Museum consistentes en una serie de paneles LED con cámaras que registran y reflejan la actividad que ocurre alrededor.



OCEAN PAVILION

Lugar: Singapur, Singapur. 2017

Autor/a: Luke Jerram

Tipo: **Catalizador**

lukejerram.com/ocean-pavilion

Instalación artística con forma de criaturas microscópicas del mar de Singapur que promueve la reutilización y reciclaje de materiales, así como concienciar sobre el efecto devastador del plástico en el océano.



Etapa 2

LUZ

Actuaciones permanentes

RISING MOON

Lugar: Causeway Bay, Hong Kong. 2013

Autor/a: Daydreamers Design

Tipo: **Catalizador**

facebook.com/lanternwonderland2013

Instalación artística realizada con botellas de plástico que actúan como balizas individuales, haciendo referencia a la forma cavernosa de los tradicionales faros chinos e iluminando el espacio urbano de Hong Kong.



STARS

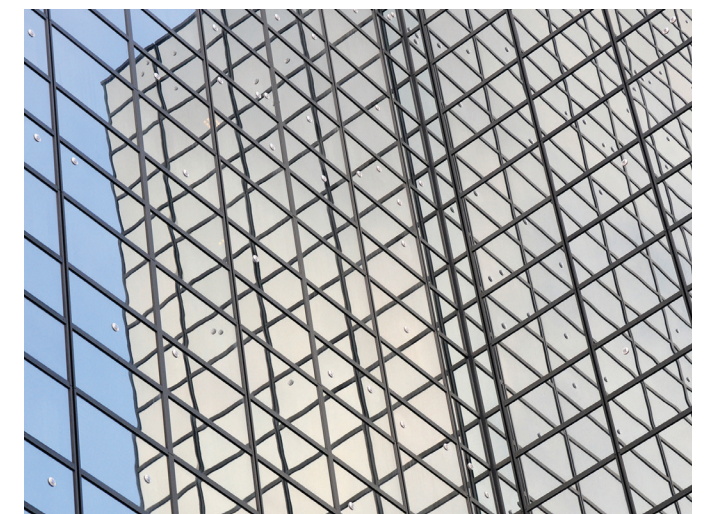
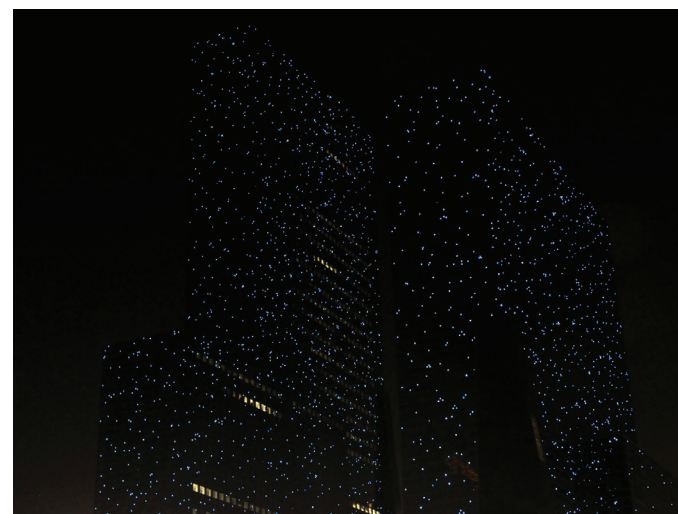
Lugar: Rotterdam, Holanda. 2009

Autor/a: Vollaerszwart

Tipo: **Catalizador**

vollaerszwart.com/stars

Una escultura que brilla en la noche de Rotterdam sin necesidad de electricidad, apenas visible, simulando el cielo estrellado y tomando como lienzo un emblemático edificio de la ciudad.



THE GREETING TO THE SUN

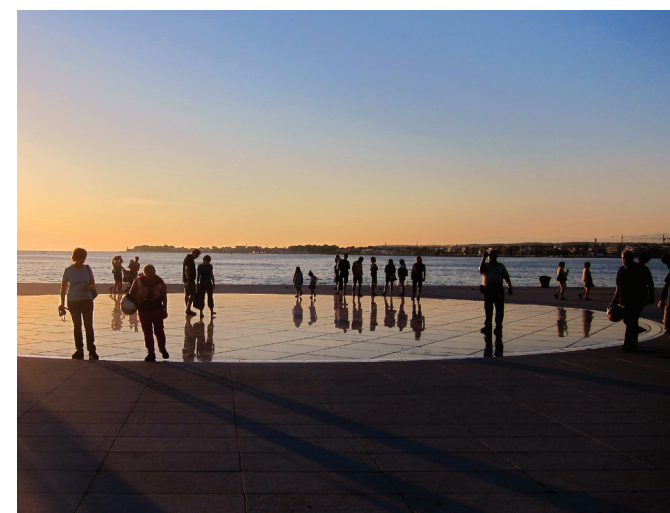
Lugar: Zadar, Croacia. 2008

Autor/a: Nikola Bašić

Tipo: **Catalizador**

youtube.com/watch?v=mtDYTeB5J-8

La superficie circular de vidrio se encaja al mismo nivel que el pavimento de piedra del paseo marítimo. Gracias a la instalación de módulos fotovoltaicos, la superficie se enciende por la noche para producir un espectáculo de luces cambiantes.



Etapas 2

LUZ

Actuaciones permanentes

WHITE NOISE WHITE LIGHT

Lugar: Atenas, Grecia. 2004

Autor/a: Höweler + Yoon

Tipo: **Catalizador**

mystudio.us/projects/white-noise-white-light

Una retícula de fibras ópticas luminosas y altavoces interactúan con el movimiento de la gente dentro de la plaza, creando un paisaje en constante coreografía.



Etapa 2

SABOR

Actuaciones permanentes

GROWUP BOX

Lugar: Londres, Reino Unido. 2013

Autor/a: GrowUp

Tipo: **Catalizador**

growup.org.uk

Esta granja-contenedor utiliza un sistema acuapónico que basa su funcionamiento en tecnologías híbridas y ecológicas para producir comida, convirtiéndose a su vez en un lugar donde reunirse y comer.



RUA NOVA DO CARVALHO

Lugar: Lisboa, Portugal. 2012

Autor/a: Jose Adriaio Arquitectos

Tipo: **Grafo**

joseadriao.com/portfolio/rua-cor-de-rosa

La propuesta fortalece el carácter establecido con la intervención previa de nivelización de las aceras y colocación de módulos de exposición libre, entregándole continuidad, dinamismo y carácter con un largo camino rosa.



ZIGHIZAGI

Lugar: Favara, Italia. 2016

Autor/a: OFL Architecture

Tipo: **Catalizador**

oflstudio.com/works/zighizaghi/

Este jardín multisensorial surge de la necesidad de crear un lugar de acogida para los ciudadanos de Favara y, al mismo tiempo, donar a la ciudad un espacio público innovador.



Etapas 2

SONIDO

Actuaciones permanentes

AVIARY

Lugar: Dubai, EAU. 2013
Autor/a: Höweler and Yoon Architecture
Tipo: **Catalizador**
howeleryoon.com/projects/aviary

Aviary es una estructura lúdica que invita al usuario a interactuar con ella. Responde al tacto con efectos de luz y sonido que evocan el vuelo de las aves y su hábitat natural.



ESPECTROGRAMA MISLATA

Lugar: Mislata, España. 2016
Autor/a: Edu Comelles
Tipo: **Catalizador**
educomelles.com/2016/11/espectrograma-mislata-2016.html

Dos murales representan el paisaje sonoro de Mislata, construido a partir de una imagen espectrográfica del mismo realizada a través de los sonidos, ambientes y paisajes sonoros recogidos en distintos puntos de la población.



ELBE WATERFRONT PARK RIESA

Lugar: Riesa, Alemania. 2014
Autor/a: Rehwaldt LA
Tipo: **Catalizador**
rehwaldt.de/projekt.php?lang=en&proj=ELI

Parque diseñado para interactuar con un elemento paisajístico y educativo al mismo tiempo: tubos con los que obtener experiencias sensoriales mediante susurros, voces y llamadas.



Etapa 2

SONIDO

Actuaciones permanentes

GARDEN OF RUSSOLO

Lugar: Londres, Reino Unido

Autor/a: Yuri Suzuki

Tipo: **Catalizador**

yurisuzuki.com/artist/garden-of-russolo

Esta instalación interactiva permite a los visitantes tener una experiencia sónica utilizando su propia voz.



PLAY ME, I'M YOURS

Lugar: varios. Desde 2008

Autor/a: Luke Jerram

Tipo: **Catalizador**

streetpianos.com

Pianos dispuestos en el espacio público de distintas ciudades, decorados por artistas y comunidades locales, crean oportunidades de intercambio social y cultural y otorgan una nueva cualidad al espacio urbano.



MESA MUSICAL SHADOWS

Lugar: Mesa, EE. UU. 2016

Autor/a: Daily tous les jours

Tipo: **Catalizador**

dailytouslesjours.com/project/mesa-musical-shadows

Pavimento interactivo que reacciona a las sombras de los transeúntes emitiendo sonidos de voces cantantes. A medida que los visitantes exploran diversos paisajes sonoros con sus sombras, se convierten en parte de un sonido colectivo y una performance corporal.



Etapa 2

SONIDO

Actuaciones permanentes

MULTI-SENSORY PATHWAY

Lugar: Boston, EE. UU. 2015

Autor/a: Daydreamers Design

Tipo: **Grafo**

uneven-growth.moma.org/post/113958744383/the-multi-sensory-pathway-focuses-on-raising

Proyecto que incita a la búsqueda de caminos alientando a las personas a interactuar con su entorno material utilizando los sentidos de vista, sonido y tacto, manipulando el plano de suelo, el acústico y el campo visual.



MUSICAL SWINGS

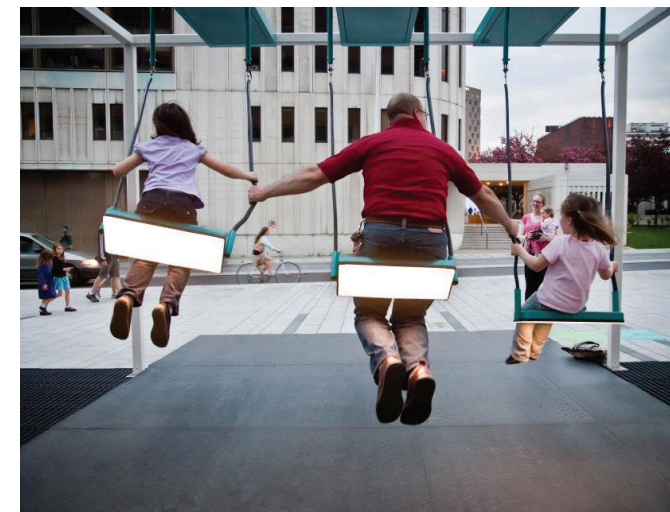
Lugar: varios. Desde 2014

Autor/a: Daily tous les jours

Tipo: **Catalizador**

musicalswings.com

Columpio interactivo en el que cada oscilación provoca diferentes notas. Todos los columpios componen una pieza, pero algunos sonidos sólo emergen de la cooperación entre los usuarios.



THE WAVE ORGAN

Lugar: San Francisco, EE. UU. 1986 Autor/a: Peter Richards

Tipo: **Catalizador**

exploratorium.edu/visit/wave-organ

Construido con rocas de un cementerio local, establece una nueva forma de relación entre la bahía y la ciudad y entre el agua y el ciudadano. El carácter dinámico de la marea se traduce en sonidos cambiantes en el muelle, transformando el lugar en reconocible y misterioso.



Etapa 2

OTRAS

Actuaciones permanentes

ARK NOVA

Lugar: varios en Japón. 2013
Autor/a: Arata Isozaki, Anish Kapoor
Tipo: **Catalizador**
anishkapoor.com/957/ark-nova

Una gran sala de conciertos para 500 personas, inflable y transportable, que recorrió las regiones más afectadas por el terremoto y posterior tsunami de Japón en 2011.



EVERGREEN

Lugar: Oldenzaal, Holanda. 2009
Autor/a: Carmel College De Thij
Tipo: **Catalizador**
vollaerszwart.com/evergreen

Jardín tipográfico en tres dimensiones formado por nueve objetos recubiertos de hierba artificial, utilizado como mobiliario exterior por la escuela promoviendo la socialización de los jóvenes.



PARQUE DE GANCHILLO

Lugar: Sapporo, Japón. 2000
Autor/a: Toshiko Horiuchi
Tipo: **Catalizador**
dailytouslesjours.com/project/mesa-musical-shadows

Colorido parque infantil realizado con ganchillo por la artista tras ser escalada la obra original por dos niños en el museo en que estaba expuesta.



Etapa 2

OTRAS

Actuaciones permanentes

PINK GHOST

Lugar: París, Francia. 2002
Autor/a: Périphériques Architects
Tipo: **Catalizador**
peripheriques-architectes.com/pink-ghost

La intervención transforma la plaza mediante una resina de color rosa que envuelve los árboles, cubre el pavimento y propone sillas y mesas como elementos urbanos complementarios.



PINK PUNCH

Lugar: Quebec, Canadá. 2013
Autor/a: Michaela MacLeod, Nick Croft
Tipo: **Grafo**
refordgardens.com/english/festival/garden-118-pink-punch.php?EC=1

El objetivo es atraer a los visitantes con el color vibrante de los árboles hacia el interior del bosque y fuera del camino marcado. Para ello se emplea una técnica tradicional normalmente utilizada para proteger a los árboles.



PORCH PARADE

Lugar: Vancouver, Canadá. 2015
Autor/a: Design With
Tipo: **Catalizador**
vancouver.ca/streets-transportation/reducing-cars-on-city-streets.aspx

Porch Parade fue el ganador de VIVA Vancouver, un programa de actuación urbana que transforma los espacios peatonales monótonos en espacios vibrantes mediante instalaciones ligeras en colaboración con la comunidad.



Etapa 2

OTRAS

Actuaciones permanentes

ROCK STRANGERS

Lugar: Oostende, Bélgica. 2012

Autor/a: Arne Quinze

Tipo: **Catalizador**

yurisuzuki.com/artist/garden-of-russolo

Enormes esculturas que simulan rocas rojas en el paseo marítimo actúan a modo de hito visual y de elemento creador de espacios y caminos.



TAPIS ROUGE

Lugar: Jaujac, Francia. Desde 2013

Autor/a: Gaëlle Villedary

Tipo: **Grafo**

gaellvilledary.net/tapis-rouge-

Alfombra de hierba que traza un itinerario peatonal y conecta el centro del pueblo con el valle, con la intención de promover la artesanía rural y el senderismo en el pueblo.



OTHER PEOPLE'S PHOTOGRAPHS

Lugar: Folkestone, Reino Unido. 2008

Autor/a: Brett Rogers

Tipo: **Grafo**

strangecargo.org.uk/portfolio/public-art-people/other-peoples-photographs/other-peoples-photographs-explained

Una red de fotografías aportadas por los ciudadanos establece una conexión entre los recuerdos personales y la memoria colectiva. La participación de los ciudadanos fortalece su sentido de pertenencia hacia el espacio urbano.

